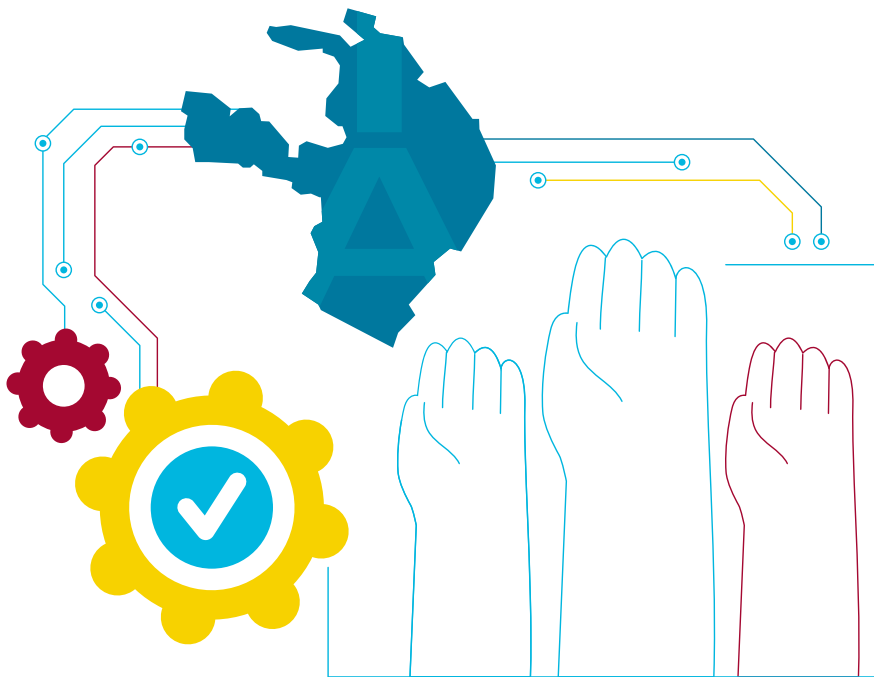


Conecta
Campo de
Calatrava
IA

Plan de Asesoramiento

Gestión de proyectos comunitarios con IA

Módulo 1 Introducción a la IA en la gestión de proyectos comunitarios



Campo de Calatrava

LEADER

Desarrollo liderado por las
comunidades locales



Cofinanciado por
la Unión Europea



Castilla-La Mancha





Conecta

Campo de Calatrava IA

La Plataforma de Asesoramiento en Inteligencia Artificial
de la Comarca de **Campo de Calatrava**



Introducción

En la actualidad, la Inteligencia Artificial (IA) está transformando numerosos ámbitos de nuestra vida, y la gestión de proyectos comunitarios no es la excepción. Su capacidad para analizar datos, automatizar procesos y mejorar la toma de decisiones la convierte en una herramienta clave para optimizar recursos y fortalecer iniciativas locales.

En este módulo, exploraremos qué es la IA y cómo puede aplicarse en el desarrollo comunitario, destacando ejemplos concretos que demuestran su utilidad en áreas como el turismo rural, el apoyo a pequeños productores y la gestión de ayudas. A través de estos contenidos, descubriremos cómo la IA puede facilitar la labor de quienes trabajan por el bienestar de sus comunidades, sin necesidad de contar con conocimientos técnicos avanzados.

¡Adelante!

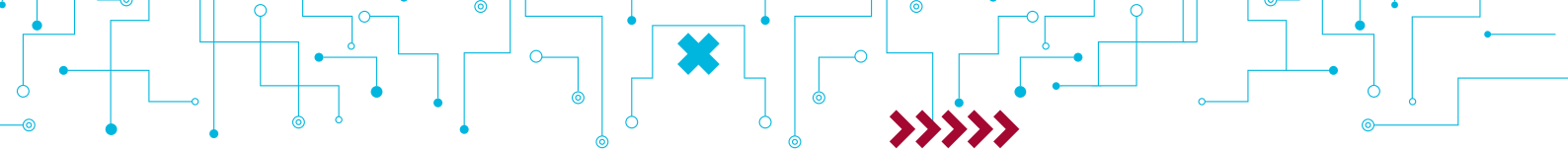
Contenido principal

1. ¿Qué es la IA y cómo puede ayudar en los proyectos comunitarios?

La Inteligencia Artificial (IA) es un conjunto de tecnologías que permiten a las máquinas procesar datos, aprender de la información y tomar decisiones de forma automatizada. En el contexto de los proyectos comunitarios, la IA puede ser una herramienta poderosa para mejorar la eficiencia, optimizar recursos y tomar decisiones más informadas. Su uso no sustituye el trabajo humano, sino que lo complementa, ayudando a analizar grandes volúmenes de información y facilitando la gestión de iniciativas locales.

En el ámbito de las asociaciones y proyectos comunitarios, como los que impulsa la Asociación para el Desarrollo del Campo de Calatrava, la IA puede ser útil en diversas áreas:

- **Análisis de datos locales:** ayuda a identificar necesidades en la comunidad a partir de encuestas o información demográfica.
- **Gestión de recursos:** optimiza la distribución de fondos o materiales para diferentes proyectos.



Módulo 1. Introducción a la IA en la gestión de proyectos comunitarios

- **Automatización de tareas:** reduce el tiempo empleado en informes o comunicaciones.
- **Mejor conexión con la comunidad:** facilita la comunicación con vecinos y organizaciones mediante chatbots o asistentes virtuales.

Por ejemplo, en una iniciativa de apoyo a pequeños productores agrícolas, la IA puede analizar datos sobre el clima, la demanda de productos y las mejores estrategias de comercialización. También puede ayudar a diseñar campañas de difusión más efectivas para atraer visitantes a ferias locales o promocionar productos artesanales.

Aplicar la IA en la gestión de proyectos comunitarios no requiere conocimientos técnicos avanzados. Veremos a lo largo de este programa formativo como existen herramientas accesibles y fáciles de usar que pueden marcar la diferencia en el impacto y la sostenibilidad de las iniciativas locales.

2. Ejemplos de uso de IA en la gestión comunitaria

La Inteligencia Artificial puede ser una aliada clave en la gestión de proyectos comunitarios, ayudando a optimizar el uso de recursos, mejorar la comunicación y facilitar la toma de decisiones. En el caso de entidades como la Asociación para el Desarrollo del Campo de Calatrava, que trabajan en la promoción del desarrollo rural, la IA puede aplicarse de manera práctica y accesible en diferentes áreas.

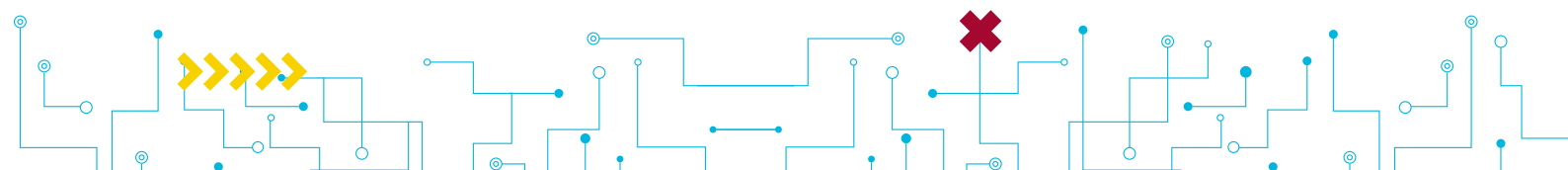
Algunos ejemplos de cómo la IA puede apoyar la gestión comunitaria incluyen:

- **Turismo rural inteligente:** La IA puede analizar datos de visitantes, patrones de búsqueda en Internet y comentarios en redes sociales para identificar qué atractivos turísticos tienen mayor demanda. Con esta información, se pueden diseñar rutas personalizadas, mejorar la promoción de los destinos y recomendar experiencias según la temporada o las preferencias de los turistas.

Por ejemplo, en una feria de productos locales, la IA podría sugerir qué productos destacar según las tendencias de consumo.

- **Apoyo a productores locales:** Las herramientas de IA pueden ayudar a los pequeños productores agrícolas y artesanos a optimizar sus ventas. Por ejemplo, un sistema basado en IA podría analizar datos de mercado y predecir qué productos serán más demandados en determinadas épocas del año.

Un ganadero de ovino de Moral de Calatrava podría recibir recomendaciones sobre cuándo y cómo promocionar sus animales en redes sociales o qué nuevos productos podrían interesar más a los consumidores.





Módulo 1. Introducción a la IA en la gestión de proyectos comunitarios

- **Gestión de ayudas y subvenciones:** La IA puede automatizar la clasificación de solicitudes de subvenciones, analizando qué proyectos cumplen mejor con los requisitos y qué iniciativas tienen mayor impacto en la comunidad.

Por ejemplo, un algoritmo podría revisar las solicitudes de ayudas para emprendedores rurales y priorizar aquellas que favorecen la creación de empleo o la sostenibilidad ambiental. Esto permitiría una distribución más eficiente de los recursos y una toma de decisiones más objetiva.

- **Difusión y comunicación:** Un chatbot basado en IA puede responder automáticamente preguntas frecuentes sobre programas de formación, ayudas o eventos comunitarios, facilitando el acceso a la información sin necesidad de una atención presencial constante.

Por ejemplo, en la Fiesta de la Pasión Calatrava en Aldea del Rey, un asistente virtual podría informar a los visitantes sobre horarios, ubicaciones y actividades destacadas, mejorando la experiencia del público y reduciendo la carga de trabajo para los organizadores.

Estos ejemplos muestran cómo la IA puede ser una herramienta práctica y accesible para mejorar la gestión comunitaria, permitiendo que los proyectos tengan un mayor impacto y lleguen a más personas de manera eficiente

Resumen del módulo

En este módulo hemos visto cómo la Inteligencia Artificial (IA) puede ser una aliada estratégica en la gestión de proyectos comunitarios, ayudando a mejorar la eficiencia, optimizar recursos y fortalecer la toma de decisiones. Hemos explorado qué es la IA y de qué manera puede aplicarse en iniciativas locales, desde el análisis de datos hasta la automatización de tareas y la mejora de la comunicación con la comunidad.

Además, hemos conocido ejemplos concretos de su uso en ámbitos como el turismo rural, el apoyo a productores locales y la gestión de subvenciones, comprobando como la IA no reemplaza el trabajo humano, sino que lo complementa, ofreciendo herramientas accesibles que pueden marcar la diferencia en el impacto y sostenibilidad de los proyectos comunitarios.

Seguimos con el siguiente módulo. ¡Adelante!



Conecta
Campo_de_Calatrava_IA
La Plataforma de Asesoramiento en Inteligencia Artificial
de la Comarca de **Campo de Calatrava**

Plan de Asesoramiento
**Gestión de proyectos
comunitarios con IA**

Módulo 1
**Introducción a la IA en
la gestión de proyectos
comunitarios**



LEADER
Desarrollo liderado por las
comunidades locales



Cofinanciado por
la Unión Europea


Castilla-La Mancha

