



Plan de Asesoramiento

Atención al cliente con chatbots inteligentes

Módulo 3

Herramientas avanzadas para la Implementación de un chatbot para tu empresa u organización



Ejercicio práctico



Campo de Calatrava

LEADER

Desarrollo liderado por las comunidades locales



Cofinanciado por la Unión Europea



Castilla-La Mancha





Conecta

Campo de Calatrava IA

La Plataforma de Asesoramiento en Inteligencia Artificial
de la Comarca de **Campo de Calatrava**



Ejercicio práctico

En este ejercicio, vas a elegir la mejor herramienta para crear un chatbot en tu negocio. Este chatbot te ayudará a responder preguntas de clientes automáticamente, ahorrando tiempo y mejorando la atención al cliente.

Paso 1: Piensa en lo que necesitas

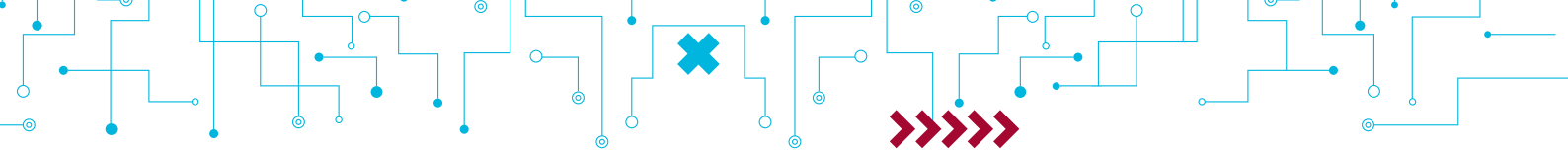
Antes de elegir, responde estas preguntas:

1. ¿Para qué quieres el chatbot?
 - » Solo para responder preguntas frecuentes (horarios, precios, envíos).
 - » Para ayudar con reservas o pedidos.
 - » Para ofrecer un soporte más completo con inteligencia artificial.
2. ¿Dónde quieres que funcione?
 - » En la web de tu negocio.
 - » En WhatsApp o redes sociales (Facebook, Instagram).
 - » En varios lugares al mismo tiempo.
3. ¿Buscas algo fácil de usar o más avanzado?
 - » Algo sencillo y rápido de configurar.
 - » Un chatbot con más opciones y personalización.

Paso 2: Elige la mejor herramienta

Aquí tienes algunas opciones. Lee sus características y elige la que mejor se adapte a tu negocio:

- **Bootpress:** Ideal si quieres algo fácil de instalar en tu web sin necesidad de conocimientos técnicos.
- **ChatGPT:** Perfecto si quieres un chatbot más inteligente que pueda responder de forma natural y aprender de las conversaciones.
- **ManyChat:** Muy útil si necesitas automatizar respuestas en redes sociales como Facebook e Instagram.
- **Dialogflow:** Opción más avanzada para empresas que necesitan un chatbot con inteligencia artificial más sofisticada pero también con más conocimientos técnicos.



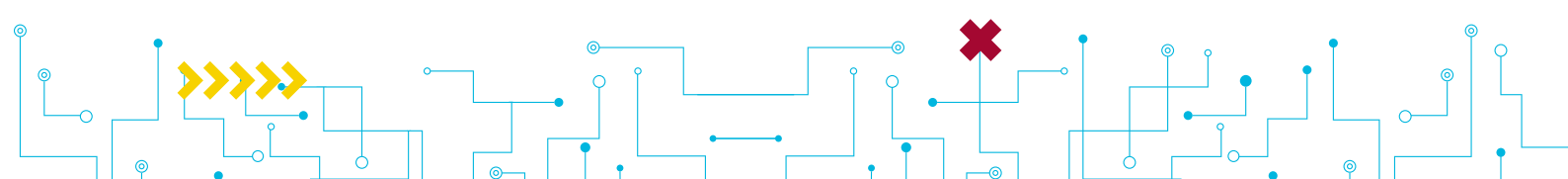
Módulo 3. **Herramientas avanzadas para la Implementación de un chatbot para tu empresa u organización**

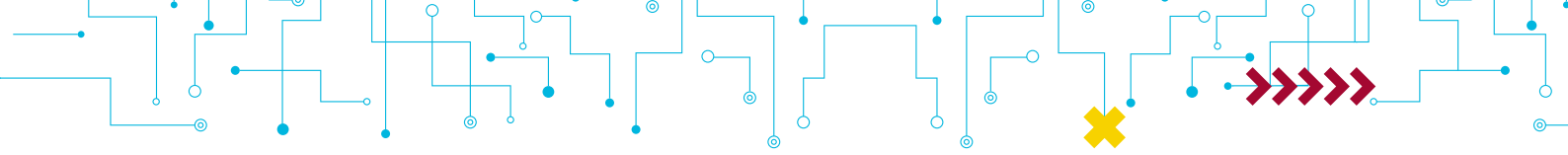
Paso 3: Explica tu elección

Ahora, responde estas preguntas en pocas frases:

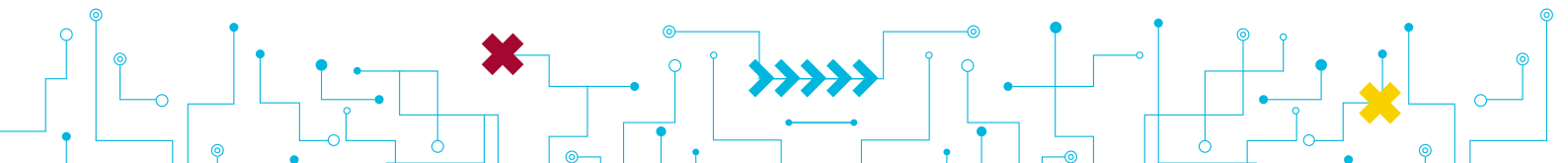
- ¿Qué herramienta elegiste y por qué?
- ¿Cómo crees que este chatbot te ayudará en tu negocio?
- ¿En qué plataforma lo vas a usar?

Este ejercicio te ayudará a tomar una decisión sobre qué chatbot usar y cómo aplicarlo para mejorar la comunicación con tus clientes.





Módulo 3. **Herramientas avanzadas para la Implementación de un chatbot para tu empresa u organización**





Conecta

Campo_de_Calatrava_IA

La Plataforma de Asesoramiento en Inteligencia Artificial
de la Comarca de **Campo de Calatrava**

Plan de Asesoramiento

Atención al cliente con chatbots inteligentes

Módulo 3

Herramientas avanzadas para la Implementación de un chatbot para tu empresa u organización



Campo de Calatrava

LEADER

Desarrollo liderado por las
comunidades locales



Cofinanciado por
la Unión Europea



Castilla-La Mancha

