



Plan de Asesoramiento

Atención al cliente con chatbots inteligentes

Módulo 1

Introducción a la IA en la atención al cliente con chatbots



Ejercicio práctico



Campo de Calatrava

LEADER

Desarrollo liderado por las comunidades locales



Cofinanciado por la Unión Europea



Castilla-La Mancha





Conecta

Campo de Calatrava IA

La Plataforma de Asesoramiento en Inteligencia Artificial
de la Comarca de **Campo de Calatrava**



Ejercicio práctico

En este ejercicio, vas a aprender a crear respuestas automáticas para las preguntas más frecuentes de tus clientes utilizando ChatGPT. Esto te ayudará a ahorrar tiempo y mejorar la experiencia de los clientes al recibir respuestas rápidas y claras sin necesidad de que respondas cada consulta manualmente.

Paso 1: Identifica las preguntas frecuentes de tu negocio

Antes de automatizar las respuestas, es importante definir qué preguntas recibes con más frecuencia en tu empresa. Para hacerlo, piensa en las consultas que más te hacen por WhatsApp, redes sociales, correo electrónico o incluso en tu tienda física.

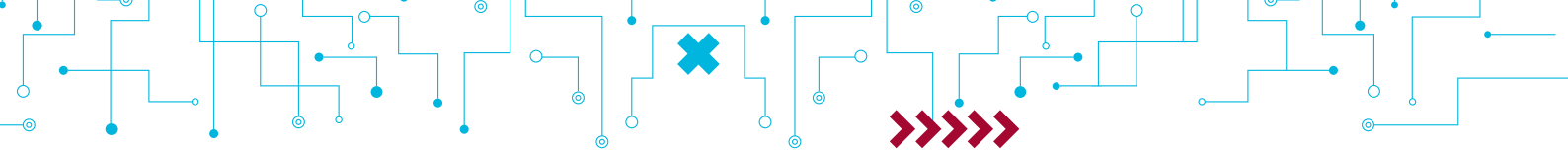
Algunos ejemplos de preguntas frecuentes según el tipo de negocio pueden ser:

- Tienda online de productos ecológicos:
 - » ¿Cuánto cuesta el envío y cuánto tarda en llegar?
 - » ¿Cuáles son los métodos de pago disponibles?
 - » ¿Tienen tienda física o solo venden online?
- Bodega con catas y venta de vino:
 - » ¿Qué tipos de catas ofrecen y cuál es el precio?
 - » ¿Cómo puedo hacer una reserva para visitar la bodega?
 - » ¿Realizan envíos de cerveza a domicilio?
- Casa rural con actividades en la naturaleza:
 - » ¿Aceptan mascotas en el alojamiento?
 - » ¿Qué rutas de senderismo hay cerca?
 - » ¿Se pueden hacer reservas de última hora?

Elige al menos tres preguntas frecuentes de tu propio negocio y anótalas, ya que las utilizarás en el siguiente paso.

Paso 2: Genera respuestas automáticas con ChatGPT

Una vez que tengas las preguntas, es momento de crear respuestas claras y profesionales con la ayuda de ChatGPT. Lo ideal es que sean respuestas cortas pero informativas, con toda la información que un cliente necesita sin ser demasiado extensas.



Módulo 1. Introducción a la IA en la atención al cliente con chatbots

Para generar las respuestas, entra en ChatGPT y usa un mensaje como el siguiente:

“Redacta una respuesta automática para una bodega en Carrión de Calatrava con catas. La pregunta es: ‘¿Cómo puedo hacer una reserva para visitar la bodega?’”

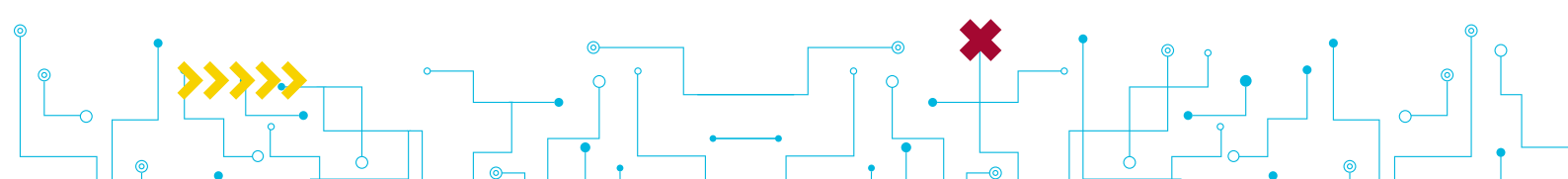
ChatGPT generará un mensaje como este:

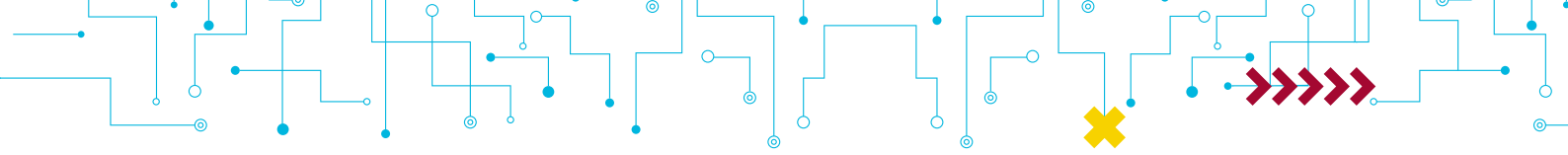
“Para reservar una visita a nuestra bodega, puedes hacerlo a través de nuestra página web en la sección de reservas, llamándonos al [número de contacto] o enviándonos un mensaje por WhatsApp. Recomendamos reservar con al menos 48 horas de antelación para garantizar disponibilidad. ¡Te esperamos para que disfrutes de una experiencia única con nuestros vinos!”

Repite este proceso para cada una de tus preguntas y ajusta las respuestas según el estilo de comunicación de tu negocio. Puedes pedirle a ChatGPT que haga las respuestas más cortas, más detalladas o con un tono más cercano según lo necesites.

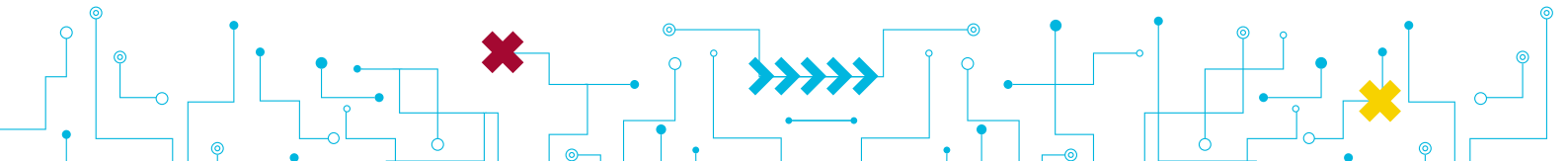
Cuando tengas tus respuestas listas, guárdalas en un documento para tenerlas siempre disponibles y usarlas en mensajes automatizados en redes sociales, WhatsApp Business o en la sección de preguntas frecuentes de tu página web.

Este ejercicio te permitirá mejorar la atención al cliente en tu empresa sin necesidad de responder manualmente cada consulta, optimizando tu tiempo y ofreciendo una experiencia más profesional a quienes visitan tu negocio.





Módulo 1. Introducción a la IA en la atención al cliente con chatbots





Conecta
Campo_de_Calatrava_IA
La Plataforma de Asesoramiento en Inteligencia Artificial
de la Comarca de **Campo de Calatrava**

Plan de Asesoramiento
**Atención al cliente con
chatbots inteligentes**

Módulo 1
**Introducción a la IA
en la atención al cliente
con chatbots**



LEADER
Desarrollo liderado por las
comunidades locales



Cofinanciado por
la Unión Europea


Castilla-La Mancha

