



Plan de Asesoramiento

Automatización de tareas en pequeñas empresas

Módulo 3

Automatiza tu comunicación con clientes de manera fácil



Ejercicio práctico



Campo de Calatrava

LEADER

Desarrollo liderado por las comunidades locales

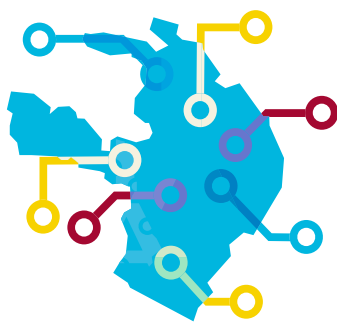


Cofinanciado por la Unión Europea



Castilla-La Mancha





Conecta

Campo de Calatrava IA

La Plataforma de Asesoramiento en Inteligencia Artificial
de la Comarca de **Campo de Calatrava**



Ejercicio práctico

En este ejercicio, pondrás en práctica lo aprendido sobre la automatización de respuestas para preguntas frecuentes utilizando ChatGPT.

El objetivo es que generes respuestas automáticas claras y útiles para mejorar la atención al cliente en tu negocio.

Te pedimos que sigas los siguientes pasos:

1. Define tu negocio y sus preguntas frecuentes

- Piensa en qué tipo de negocio tienes o en el que quieres trabajar para este ejercicio.
- Identifica al menos tres preguntas frecuentes que suelen hacerte los clientes.

2. Genera respuestas automáticas con ChatGPT

- Escribe en ChatGPT una instrucción clara para generar la respuesta a cada una de las preguntas que has identificado en el paso 1.
- Ajusta el texto si es necesario para que se adapte al tono y estilo de tu negocio.

3. Guarda y organiza tus respuestas

- Copia las respuestas generadas en un documento de word en tu ordenador.
- Organízalas por temas para poder usarlas fácilmente cuando las necesites.

4. Decide dónde implementar las respuestas que has obtenido

- Piensa en dónde te resultaría más útil automatizar estos mensajes: WhatsApp, redes sociales, email, página web.

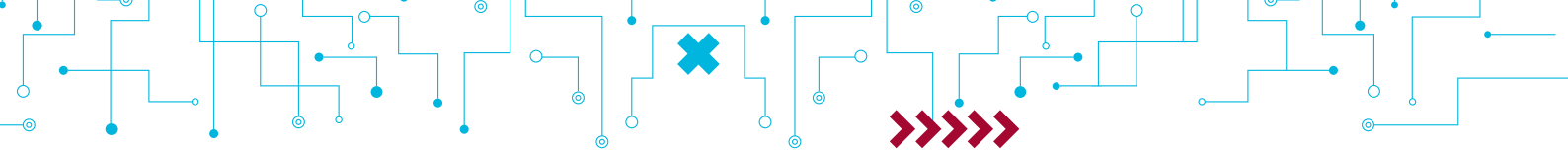
Para facilitarte la tarea, te ponemos un **ejemplo**.

Supongamos que tienes una tienda online de productos típicos de la comarca y que tus clientes suelen preguntar sobre los envíos, los métodos de pago y los ingredientes de los productos.

1. Pregunta frecuente: ¿Cuánto tarda el envío?

Instrucción para ChatGPT:

“Redacta un mensaje explicando los tiempos de entrega en mi tienda de productos típicos en Bolaños de Calatrava”.



Módulo 3. **Automatiza tu comunicación con clientes de manera fácil**

2. Pregunta frecuente: ¿Qué formas de pago aceptan?

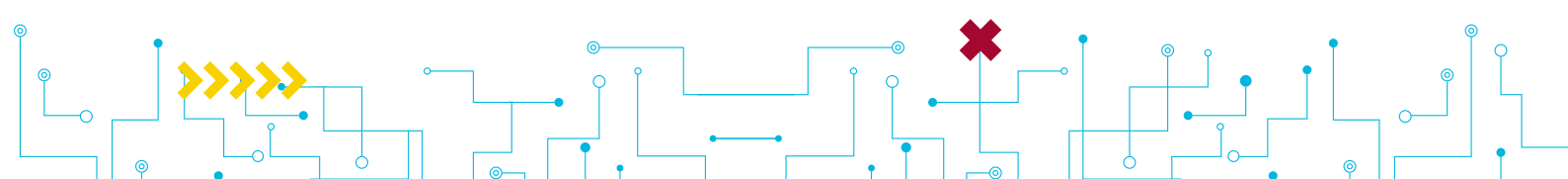
Instrucción para ChatGPT:

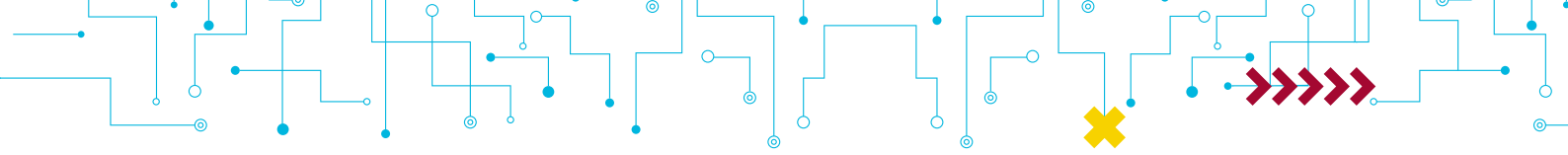
“Escribe un mensaje explicando qué métodos de pago hay en una tienda online de productos típicos”.

3. Pregunta frecuente: ¿Los productos son naturales?

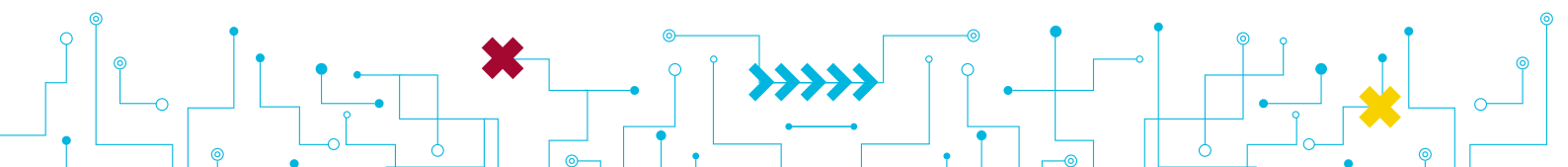
Instrucción para ChatGPT:

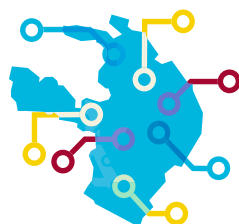
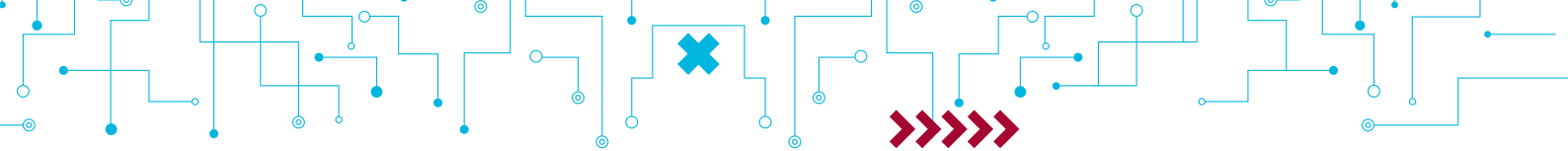
“Genera un mensaje explicando que los productos de mi tienda de productos típicos son 100% naturales”.





Módulo 3. **Automatiza tu comunicación con clientes de manera fácil**





Conecta
Campo_de_Calatrava_IA
La Plataforma de Asesoramiento en Inteligencia Artificial
de la Comarca de **Campo de Calatrava**

Plan de Asesoramiento
**Automatización de tareas
en pequeñas empresas**

Módulo 3
**Automatiza tu comunicación
con clientes de manera fácil**



LEADER
Desarrollo liderado por las
comunidades locales



Cofinanciado por
la Unión Europea



Castilla-La Mancha

