



Plan de Asesoramiento

## Creación de contenidos y marketing digital para negocios rurales

# Módulo 1 ¿Cómo puede la IA ayudarte con el marketing de tu empresa?

Ejercicio práctico



**Campo de Calatrava**

**LEADER**

Desarrollo liderado por las  
comunidades locales

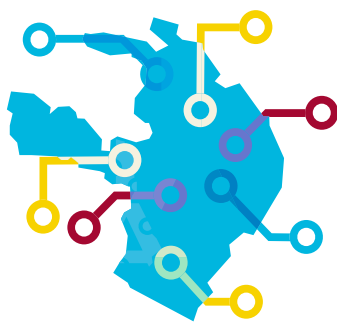


Cofinanciado por  
la Unión Europea



Castilla-La Mancha





Conecta

## **Campo de Calatrava IA**

La Plataforma de Asesoramiento en Inteligencia Artificial  
de la Comarca de **Campo de Calatrava**





## Módulo 1. ¿Cómo puede la IA ayudarte con el marketing de tu empresa?

# Ejercicio práctico

En este ejercicio práctico te invitamos a identificar qué contenidos podrían atraer más clientes a tu negocio rural usando IA aplicando así los contenidos trabajados en este módulo.

### Paso 1: Identifica una necesidad de marketing en tu negocio

Piensa en una acción concreta que quieras mejorar en la promoción de tu empresa, como:

- Publicar contenido en redes sociales.
- Crear un mensaje para anunciar una oferta concreta.
- Redactar la descripción de un producto o un servicio.
- Diseñar un cartel promocional para tu tienda o negocio.

Anota en un cuaderno, en tu móvil o en tu ordenador cuál es la necesidad que has identificado.

### Paso 2: Usa ChatGPT para generar el contenido

Abre ChatGPT y pídele que te ayude con la tarea que elegiste en el paso anterior. Algunos ejemplos de instrucciones que puedes darle:

“Redacta un post para Facebook anunciando una promoción especial en nuestros productos esta semana.”

“Escribe un correo informando a mis clientes sobre una nueva línea de productos típicos de la comarca.”

“Redacta una descripción atractiva para mi tienda online sobre un pack de productos de diferentes municipios de la comarca.”

Revisa el contenido generado y hazle ajustes si es necesario.



Conecta

**Campo\_de\_Calatrava\_IA**

La Plataforma de Asesoramiento en Inteligencia Artificial  
de la Comarca de **Campo de Calatrava**

Plan de Asesoramiento

## **Creación de contenidos y marketing digital para negocios rurales**

Módulo 1

# ¿Cómo puede la IA ayudarte con el marketing de tu empresa?



**Campo de Calatrava**

**LEADER**

Desarrollo liderado por las  
comunidades locales



Cofinanciado por  
la Unión Europea



Castilla-La Mancha

