

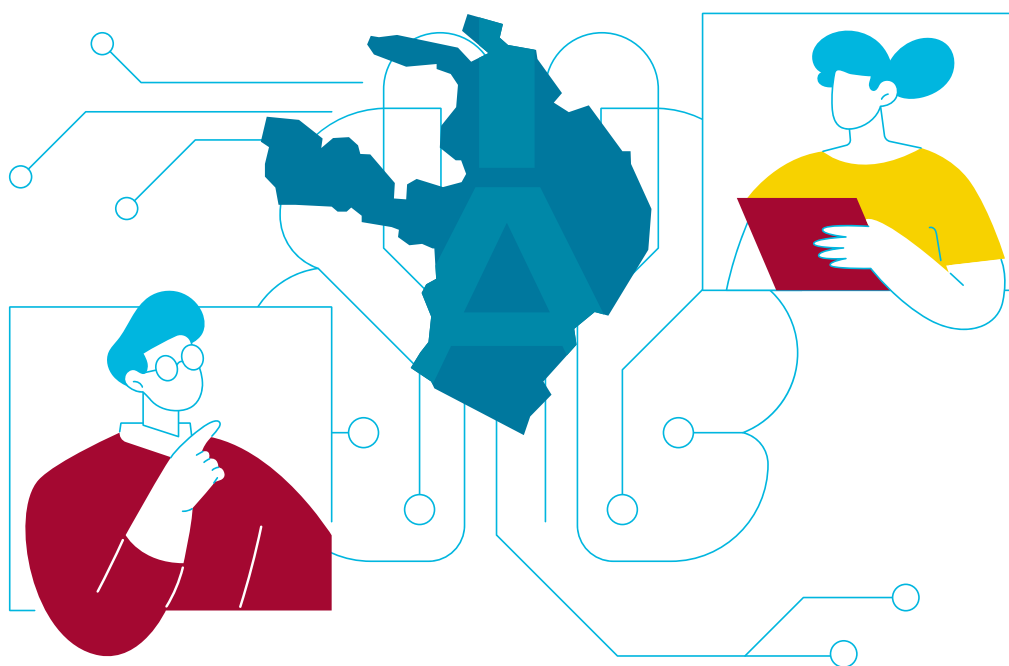
Conecta  
Campo de  
Calatrava  
IA

Plan de Asesoramiento

## Gestión eficiente en la Administración local con IA

### Módulo 1

# Qué puede hacer la IA por tu administración local



**Campo de Calatrava**

**LEADER**

Desarrollo liderado por las  
comunidades locales



Cofinanciado por  
la Unión Europea



Castilla-La Mancha





Conecta

## **Campo de Calatrava IA**

La Plataforma de Asesoramiento en Inteligencia Artificial  
de la Comarca de **Campo de Calatrava**



# Introducción

En este módulo veremos cómo la inteligencia artificial (IA) puede mejorar la gestión municipal en los Ayuntamientos integrados en la Asociación para el Desarrollo del Campo de Calatrava.

La IA es una tecnología avanzada que ayuda a analizar datos, automatizar tareas y tomar decisiones más eficientes. En nuestro contexto local, esto significa hacer la administración más fácil de manejar y más accesible para todos. Desde simplificar trámites hasta usar chatbots para ayudar a los ciudadanos, la IA nos ayuda a gestionar mejor el dinero y los recursos naturales, cuidando así nuestro entorno.

En este módulo te invitaremos a usar ChatGPT algunas veces. Si no sabes cómo usarlo o quiere refrescar cómo hacerlo, te invitamos a que revises el módulo 3 “Primeros pasos con ChatGPT del programa de asesoramiento “Descubriendo la IA” en el que lo explicamos paso a paso.

¡Adelante!

## Contenido principal

### **1. Qué es la IA y cómo puede mejorar la gestión municipal**

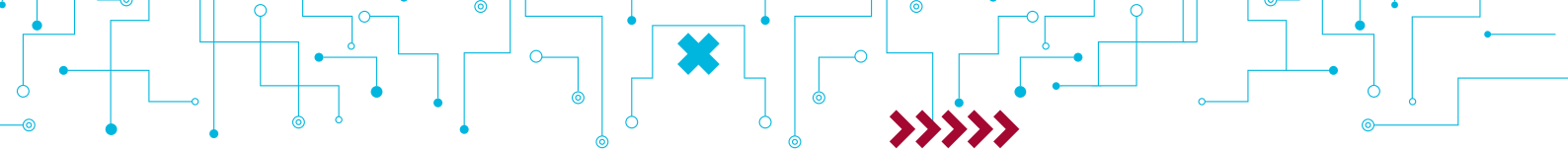
La inteligencia artificial (IA) es una tecnología que permite analizar grandes cantidades de información, automatizar tareas y mejorar la toma de decisiones.

En el ámbito municipal, esto significa más eficiencia en la gestión de recursos, una mejor atención a la ciudadanía y una optimización de los procesos administrativos.

No es necesario ser un experto en tecnología para aprovecharla, ya que muchas herramientas de IA están diseñadas para ser accesibles y fáciles de implementar en la administración local.

Los beneficios de la IA en la gestión municipal incluyen:

- **Automatización de tareas administrativas:** Procesos como la gestión de solicitudes, el registro de expedientes o la emisión de certificados pueden automatizarse, reduciendo la carga de trabajo del personal municipal y agilizando los tiempos de respuesta.



## Módulo 1. Qué puede hacer la IA por tu administración local

- **Atención ciudadana 24/7:** Los chatbots pueden responder consultas sobre trámites, horarios o servicios sin necesidad de intervención humana constante, mejorado la accesibilidad a la información.
- **Análisis de datos para una mejor toma de decisiones:** La IA permite identificar patrones y tendencias en temas como el turismo, el comercio local o la planificación urbana, facilitando la implementación de políticas más efectivas.
- **Optimización del uso de recursos públicos:** Desde mejorar la eficiencia energética en edificios municipales hasta planificar el mantenimiento de calles e infraestructuras en función del estado real y no solo de calendarios predefinidos.

En torno a la Asociación para el Desarrollo del Campo de Calatrava, por ejemplo, la IA podría analizar datos sobre asistencia a la Ruta de la Pasión Calatrava para ayudar a los organizadores a optimizar la ubicación de los escenarios y mejorar la experiencia del público.

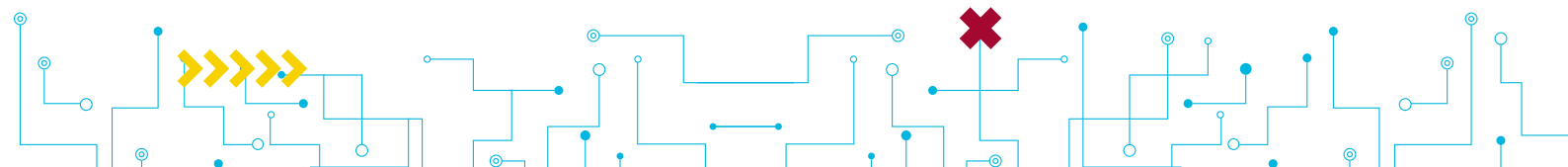
También podría facilitar la gestión de ayudas a emprendedores, agilizando la revisión de documentación y personalizando las recomendaciones según el perfil de cada solicitante.

Además, en el ámbito del turismo rural, herramientas de IA podrían analizar comentarios de visitantes en redes sociales y plataformas de reservas para detectar qué aspectos de la oferta turística necesitan mejoras. Por otro lado, en la gestión de espacios naturales, la IA podría utilizar imágenes de satélite y sensores para monitorizar el estado de senderos y prevenir incendios o daños en zonas protegidas.

En definitiva, la IA no reemplaza el trabajo humano, sino que lo complementa, permitiendo que la administración local sea más ágil, eficiente y cercana a las necesidades reales de la ciudadanía.

## 2. Ejemplos de prácticas de utilización de la IA en Ayuntamientos para facilitar sus procesos y optimizar su trabajo

En la Comarca de Campo de Calatrava, la inteligencia artificial (IA) puede simplificar y mejorar el día a día del Ayuntamiento, beneficiando tanto a los empleados como a la ciudadanía.



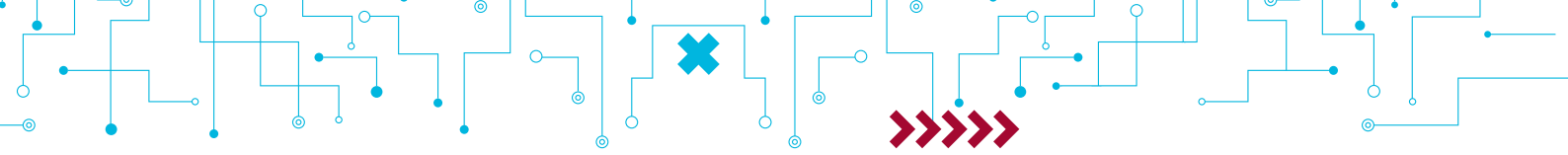


## Módulo 1. Qué puede hacer la IA por tu administración local

Aquí presentamos algunos ejemplos prácticos de cómo la IA puede facilitar la gestión municipal:

- 1. Automatización de Tareas Administrativas:** La IA puede ser utilizada para automatizar tareas repetitivas como la gestión de archivos, la programación de citas y la elaboración de informes. Esto libera tiempo para que el personal se enfoque en tareas más estratégicas y de atención directa a los ciudadanos, mejorando así la eficiencia general del Ayuntamiento.
- 2. Optimización del Servicio de Atención al Ciudadano:** Implementando chatbots con IA en la página web del Ayuntamiento, podemos responder rápidamente a preguntas sobre servicios municipales, eventos y trámites administrativos. Esto significa respuestas precisas las 24 horas del día, haciendo más fácil para todos encontrar la información que necesitan.
- 3. Gestión Eficiente de Recursos y Presupuestos:** La IA puede analizar datos financieros y de gestión para ayudar a tomar decisiones más informadas sobre el presupuesto y la planificación de proyectos. Así aseguramos que todos los recursos municipales se inviertan de la mejor manera posible para beneficio de toda la comunidad.
- 4. Mantenimiento Predictivo de Infraestructuras:** Con sensores conectados a la IA, podemos prever incidencias en carreteras y redes de agua antes de que se conviertan en grandes problemas. Esto no solo ahorra dinero en reparaciones costosas, sino que también asegura que los servicios municipales funcionen sin problemas.
- 5. Optimización de Recursos Naturales:** Utilizando la IA para analizar el uso de recursos naturales como el agua y la energía, el Ayuntamiento puede gestionar mejor estos recursos, asegurando su disponibilidad a largo plazo y promoviendo prácticas sostenibles en toda la comunidad.

Estos ejemplos muestran cómo la IA puede ser una aliada poderosa para hacer que la gestión municipal en la Comarca de Campo de Calatrava sea más efectiva y centrada en las necesidades de todos. Al adoptar estas tecnologías, estamos avanzando hacia un gobierno más moderno y orientado al servicio público.



## Módulo 1. **Qué puede hacer la IA por tu administración local**

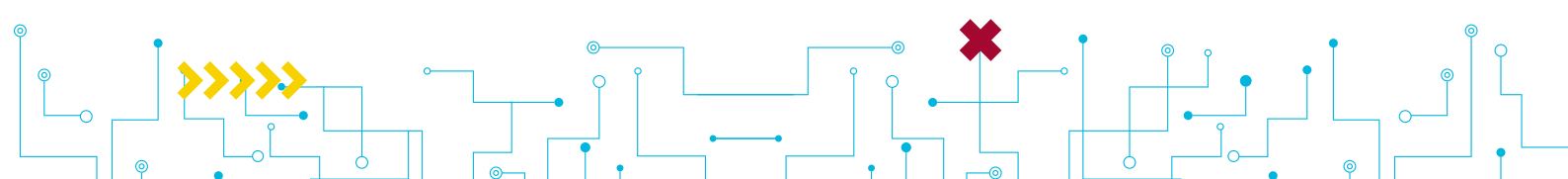
# Resumen del módulo

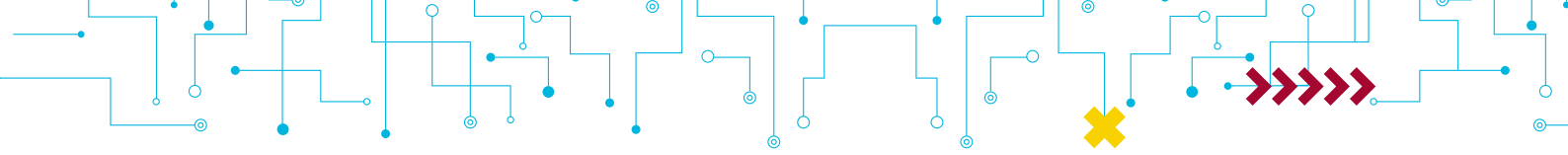
En este módulo hemos explorado cómo la inteligencia artificial (IA) puede mejorar la gestión municipal en los municipios de la Comarca de Campo de Calatrava.

Hemos visto como la IA nos ayuda a analizar datos, automatizar tareas y tomar decisiones más eficientes, haciendo la administración más accesible y efectiva para todos. Desde simplificar trámites hasta usar chatbots para asistir a los ciudadanos, la IA optimiza el uso de recursos y hace que nuestra vida en nuestros pueblos pueda ser un poco mejor.

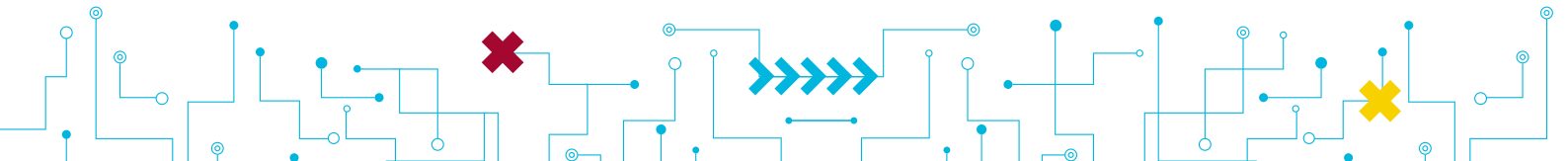
Seguimos con el siguiente módulo.

¡Adelante!





# Módulo 1. Qué puede hacer la IA por tu administración local





Conecta  
**Campo\_de\_Calatrava\_IA**  
La Plataforma de Asesoramiento en Inteligencia Artificial  
de la Comarca de **Campo de Calatrava**

Plan de Asesoramiento  
**Gestión eficiente en la  
Administración local con IA**

Módulo 1  
**Qué puede hacer la IA  
por tu administración local**



**LEADER**  
Desarrollo liderado por las  
comunidades locales



Cofinanciado por  
la Unión Europea



Castilla-La Mancha

