

Conecta
Campo de
Calatrava
IA

Plan de Asesoramiento

Atención al cliente con chatbots inteligentes

Módulo 3

Herramientas avanzadas para la Implementación de un chatbot para tu empresa u organización



Ejercicio práctico



Campo de Calatrava

LEADER

Desarrollo liderado por las comunidades locales

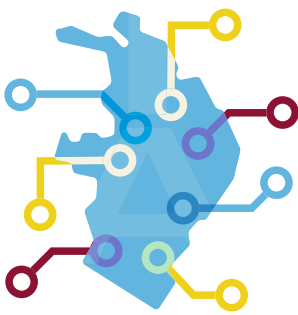


Cofinanciado por
la Unión Europea



Castilla-La Mancha





Conecta

Campo de Calatrava IA

La Plataforma de Asesoramiento en Inteligencia Artificial
de la Comarca de **Campo de Calatrava**



Ejercicio práctico

En este ejercicio, vas a elegir la mejor herramienta para crear un chatbot en tu negocio. Este chatbot te ayudará a responder preguntas de clientes automáticamente, ahorrando tiempo y mejorando la atención al cliente.

Paso 1: Piensa en lo que necesitas

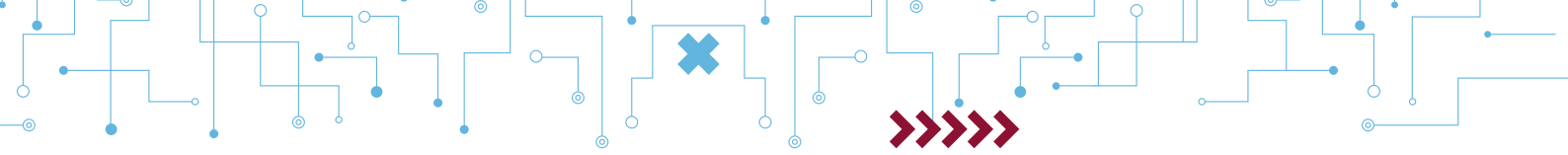
Antes de elegir, responde estas preguntas:

1. ¿Para qué quieres el chatbot?
 - » Solo para responder preguntas frecuentes (horarios, precios, envíos).
 - » Para ayudar con reservas o pedidos.
 - » Para ofrecer un soporte más completo con inteligencia artificial.
2. ¿Dónde quieres que funcione?
 - » En la web de tu negocio.
 - » En WhatsApp o redes sociales (Facebook, Instagram).
 - » En varios lugares al mismo tiempo.
3. ¿Buscas algo fácil de usar o más avanzado?
 - » Algo sencillo y rápido de configurar.
 - » Un chatbot con más opciones y personalización.

Paso 2: Elige la mejor herramienta

Aquí tienes algunas opciones. Lee sus características y elige la que mejor se adapte a tu negocio:

- Botpress: Ideal si quieres algo fácil de instalar en tu web sin necesidad de conocimientos técnicos.
- ChatGPT: Perfecto si quieres un chatbot más inteligente que pueda responder de forma natural y aprender de las conversaciones.
- ManyChat: Muy útil si necesitas automatizar respuestas en redes sociales como Facebook e Instagram.
- Dialogflow: Opción más avanzada para empresas que necesitan un chatbot con inteligencia artificial más sofisticada pero también con más conocimientos técnicos.



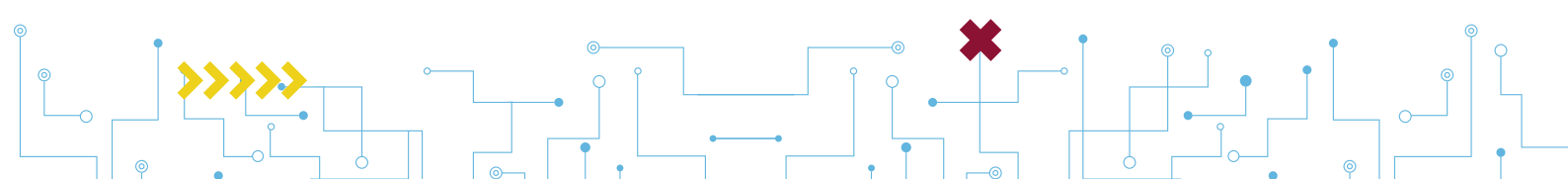
Módulo 3. Herramientas avanzadas para la Implementación de un chatbot para tu empresa u organización

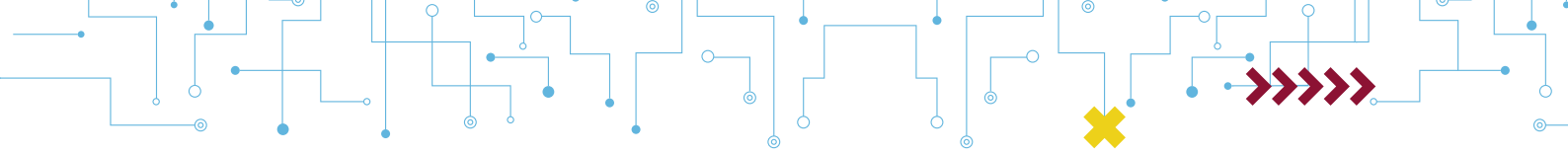
Paso 3: Explica tu elección

Ahora, responde estas preguntas en pocas frases:

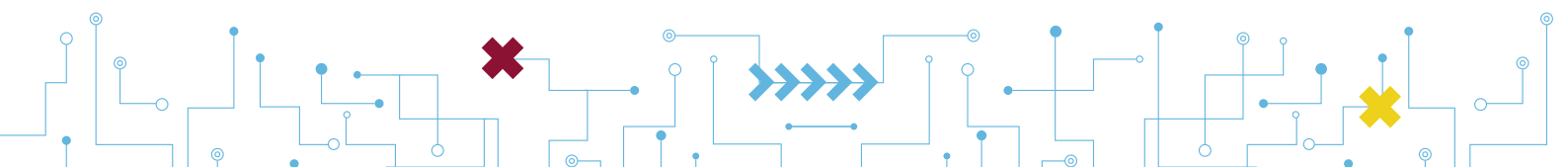
- ¿Qué herramienta elegiste y por qué?
- ¿Cómo crees que este chatbot te ayudará en tu negocio?
- ¿En qué plataforma lo vas a usar?

Este ejercicio te ayudará a tomar una decisión sobre qué chatbot usar y cómo aplicarlo para mejorar la comunicación con tus clientes.





Módulo 3. **Herramientas avanzadas para la Implementación de un chatbot para tu empresa u organización**





Conecta
Campo_de_Calatrava_IA
La Plataforma de Asesoramiento en Inteligencia Artificial
de la Comarca de **Campo de Calatrava**

Plan de Asesoramiento
**Atención al cliente con
chatbots inteligentes**

Módulo 3
**Herramientas avanzadas para
la Implementación
de un chatbot para tu empresa
u organización**



LEADER
Desarrollo liderado por las
comunidades locales



Cofinanciado por
la Unión Europea


Castilla-La Mancha

