

Conecta
Campo de
Calatrava
IA

Plan de Asesoramiento

Creación de contenido con IA. Textos, imágenes y vídeos

Módulo 3

Creamos imágenes con ChatGPT y DALL-E

Ejercicio práctico



Campo de Calatrava

LEADER

Desarrollo liderado por las
comunidades locales



Cofinanciado por
la Unión Europea



Castilla-La Mancha





Conecta

Campo de Calatrava IA

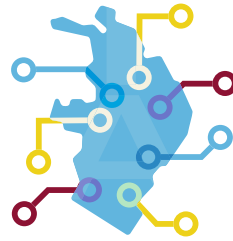
La Plataforma de Asesoramiento en Inteligencia Artificial
de la Comarca de **Campo de Calatrava**



Ejercicio práctico

Ahora que sabes cómo ChatGPT y Dall-E pueden ayudarte a crear imágenes, prueba esta herramienta para crear contenido útil para ti.

1. Escribe en un papel tres imágenes que te gustaría que ChatGPT diseñase para para ti. (“Una imagen para promocionar los espacios naturales de la comarca en las redes sociales”, “una felicitación de cumpleaños” y “una imagen que muestre el Museo Etnográfico Ruta Cervantina de Moral de Calatrava”, por ejemplo).
2. Coge tu ordenador, tablet o teléfono móvil y entra en chat.openai.com, como te enseñamos en el contenido teórico.
3. Ahora pide a ChatGPT que dibuje la primera de las imágenes que has identificado en el paso 1. Sigue los pasos que te hemos mostrado en el contenido teórico.
4. Guarda la imagen que te devuelve ChatGPT en una carpeta de tu ordenador, como te hemos mostrado en el contenido teórico o envíasela a uno de tus contactos de WhatsApp.
5. Repite el proceso con las otras dos imágenes que has identificado en el paso 1.



Conecta
Campo_de_Calatrava_IA
La Plataforma de Asesoramiento en Inteligencia Artificial
de la Comarca de **Campo de Calatrava**

Plan de Asesoramiento

Creación de contenido con IA. textos, imágenes y vídeos

Módulo 3 **Creamos imágenes con ChatGPT y DALL-E”**



LEADER
Desarrollo liderado por las
comunidades locales



Cofinanciado por
la Unión Europea


Castilla-La Mancha

