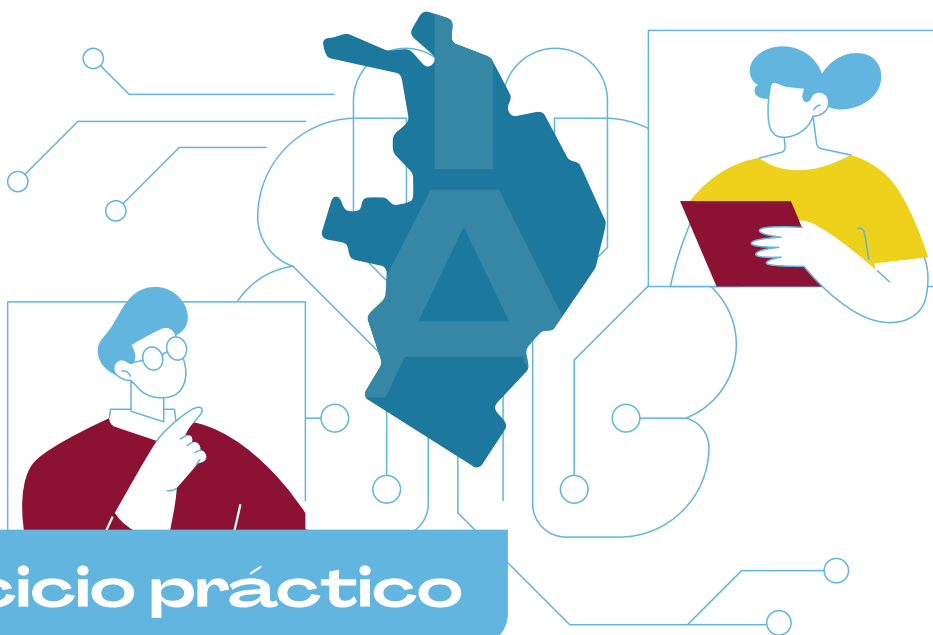


Conecta
Campo de
Calatrava
IA

Plan de Asesoramiento

Gestión eficiente en la Administración local con IA

Módulo 3 Comunicación efectiva y atención ciudadana usando IA



Ejercicio práctico



Campo de Calatrava

LEADER

Desarrollo liderado por las
comunidades locales



Cofinanciado por
la Unión Europea



Castilla-La Mancha





Conecta

Campo de Calatrava IA

La Plataforma de Asesoramiento en Inteligencia Artificial
de la Comarca de **Campo de Calatrava**



Ejercicio práctico

Ahora vamos a desarrollar un ejercicio para ayudarte a interiorizar los contenidos que hemos trabajado en este módulo.

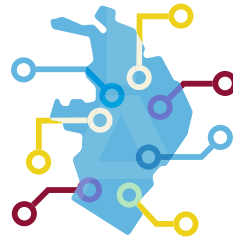
Imagina que trabajas en un Ayuntamiento en alguno de los municipios de la Comarca de Campo de Calatrava. Te pedimos que desarrolles las siguientes tareas:

Paso 1. Piensa y escribe a continuación 3 maneras en las que la Inteligencia Artificial podría mejorar la comunicación del Ayuntamiento que elijas con la ciudadanía.

Si no se te ocurre ninguna, puedes preguntar directamente a ChatGPT. Podrías usar una instrucción o prompt como:

“Dime 3 formas en las que la Inteligencia Artificial podría mejorar la comunicación del Ayuntamiento con la ciudadanía”.

Paso 2. Reflexiona y argumenta si alguna de las propuestas que has obtenido en el paso 1 es aplicable en tu Ayuntamiento.



Conecta
Campo_de_Calatrava_IA
La Plataforma de Asesoramiento en Inteligencia Artificial
de la Comarca de **Campo de Calatrava**

Plan de Asesoramiento
**Gestión eficiente en la
Administración local con IA**

Módulo 3
**Comunicación efectiva
y atención ciudadana
usando IA**



LEADER
Desarrollo liderado por las
comunidades locales



Cofinanciado por
la Unión Europea


Castilla-La Mancha

